

# แผนที่แสดงเส้นชั้นน้ำฝน สถานีน้ำฝนในเขตภาคเหนือตอนบน (วันที่ 1 พฤษภาคม 2563)

360000 440000 520000 600000 680000



2300000

2200000

2100000

2000000

1900000

1800000

2300000

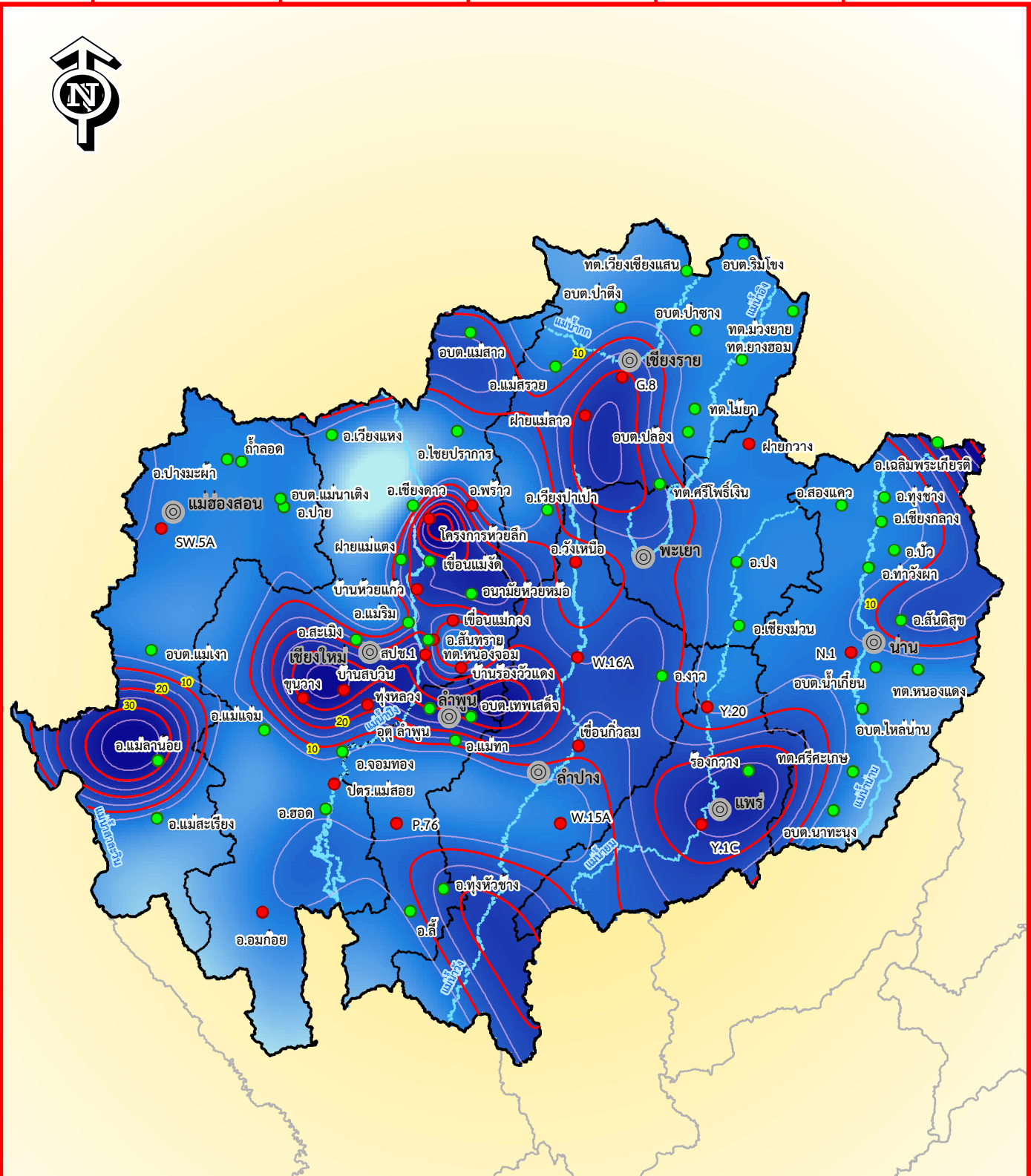
2200000

2100000

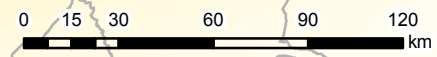
2000000

1900000

1800000



คำอธิบายสัญลักษณ์	
	พิกัดจังหวัด
	ขอบเขตจังหวัด
	สถานีน้ำฝนศูนย์อุทกฯ 24 สถานี
	สถานีน้ำฝนกรมอุตุฯ 52 สถานี
	Isohyets : Millimeters
	10 Millimeters
	5 Millimeters
	Value
	High : 40
	Low : 0



ที่มา : ศูนย์อุทกวิทยาชลประทานภาคเหนือตอนบน กรมชลประทาน

360000 440000 520000 600000 680000